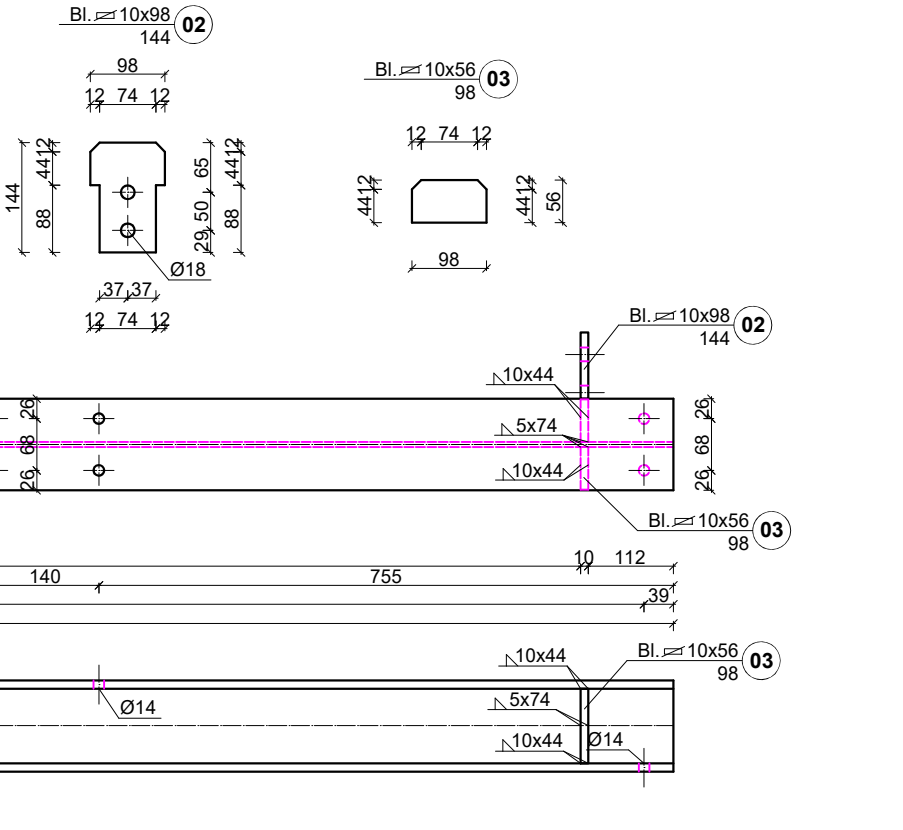


Belka Bp22
ilość - 1
stal S355
śruby M12-8.8
liczba elementów nr1-1szt.
liczba elementów nr2-1szt.
liczba elementów nr3-1szt.

ZBIORCZE ZESTAWIENIE STALI

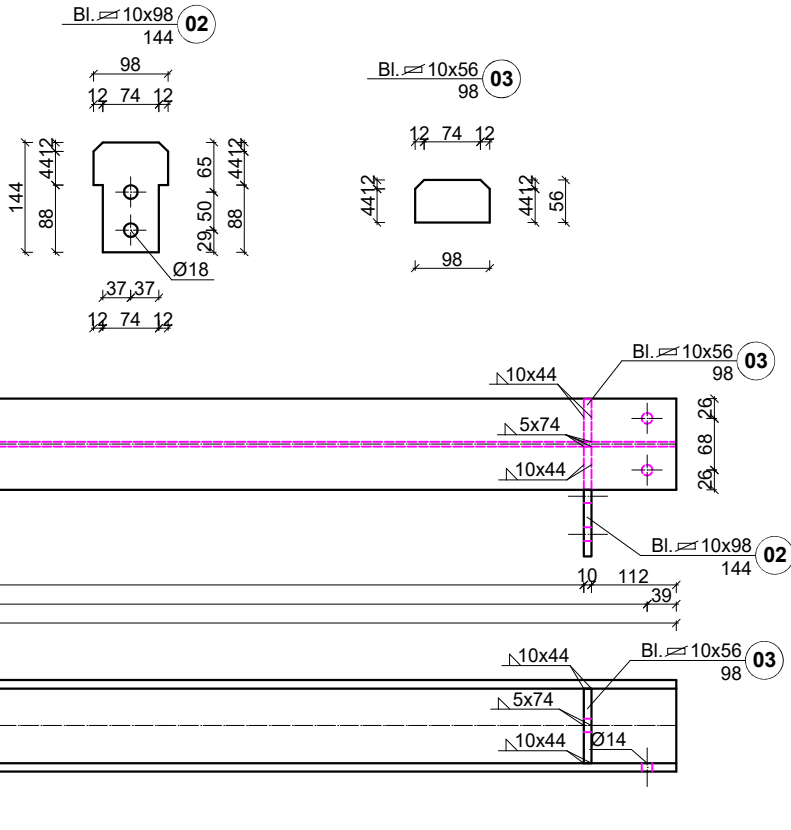
| Lp. | Nazwa | Długość (m) | Ilość (szt.) | Łączna długość (m) | Ciężar (kg/m) | Ciężar (kg/m2) | Łączny ciężar (kg) |
|--------------------|--------|-------------|--------------|--------------------|---------------|----------------|--------------------|
| 1 | HEB120 | 2,420 | 1 | 2,420 | 26,70 | | 64,6 |
| 2 | 10x98 | 0,144 | 1 | 0,392 | | 78,5 | 1,1 |
| 3 | 10x56 | 0,098 | 1 | 0,098 | | 78,5 | 0,4 |
| ŁĄCZNY CIĘŻAR (kg) | | | | | | | 66,1 |



Belka Bp23
ilość - 1
stal S355
śruby M12-8.8
liczba elementów nr1-1szt.
liczba elementów nr2-1szt.
liczba elementów nr3-1szt.

ZBIORCZE ZESTAWIENIE STALI

| Lp. | Nazwa | Długość (m) | Ilość (szt.) | Łączna długość (m) | Ciężar (kg/m) | Ciężar (kg/m2) | Łączny ciężar (kg) |
|--------------------|--------|-------------|--------------|--------------------|---------------|----------------|--------------------|
| 1 | HEB120 | 2,420 | 1 | 2,420 | 26,70 | | 64,6 |
| 2 | 10x98 | 0,144 | 1 | 0,392 | | 78,5 | 1,1 |
| 3 | 10x56 | 0,098 | 1 | 0,098 | | 78,5 | 0,4 |
| ŁĄCZNY CIĘŻAR (kg) | | | | | | | 66,1 |



| | | | | |
|--|---------------|---|----------------------|--------------|
| INWESTOR Łużyckie Centrum Recyklingu Sp. z o.o. Marszów 50A, 68-200 Żary KRS: 0000297754 | | | | |
| NAZWA INWESTYCJI Nadbudowa i przebudowa budynku biurowego Łużyckiego Centrum Recyklingu Sp. z o. o., z niezbędną infrastrukturą techniczną i zagospodarowaniem terenu Kategoria obiektu budowlanego XVI | | | | |
| OBIEKT BUDYNEK BIUROWY | | | | |
| ADRES BUD Marszów 50A, 68-200 Żary dz. nr 175/1 obręb 0013 Marszów jednostka ewidencyjna 081110. 2 Żary - Gmina powiat żarski, województwo lubuskie | | | | |
| PROJEKTANT mgr inż. Maciej Jans | | UPRAWNIENIA LBS/0014/PBKb/19 w specjalności: konstrukcyjno - budowlanej | | PODPIS |
| SPRAWDZAJĄCY mgr inż. Maciej Marciniak | | UPRAWNIENIA LBS/0043/PWOK/10 w specjalności: konstrukcyjno - budowlanej | | PODPIS |
| NAZWA RYSUNKU Belka Bp22 Belka Bp23 | | | | |
| DATA 04.03.2025 | SKALA 1:10 | BRANŻA KONSTR. | Nr rys. PT-K-1.83 | STRONA 98 |

PROJEKAD NR SERYJNY: AXQPK8QDNZ